



## COVID-19 IgG/IgM Test Rapid-specificitate 99.2%

Test rapid pentru detectarea IgG și IgM anti-SARS-CoV-2 în probele umane de sânge integral, ser sau plasmă

### Despre virus

Numele "coronavirus" derivă din aspectul caracteristic de coroană al proteinelor (așa numitele vârfuri ascuțite) pe suprafața învelișului său (Lat. corona: coroană). Familia Coronaviridae (CoV) include 2 subfamilii, 5 genuri, 23 subgenuri și aproximativ 40 de specii cunoscute. Multe dintre aceste virusuri provoacă boli la mamifere și păsări și pot fi transmise de la animale la oameni. Coronavirusurile umane (hCoVs) au fost descrise pentru prima dată în anul 1965. Reprezentanții patogenilor umani cunoscuți sunt în primul rând membri ai genului Betacoronavirus și cauzează boli care variază de la răceala comună și bronșită la infecții respiratorii acute severe (SARS) și pneumonie.

La sfârșitul lunii decembrie 2019, un nou betacoronavirus patogen uman a apărut pentru prima dată în Wuhan, China. Coronavirusul care circulă momentan, cunoscut provizoriu ca 2019-nCoV și oficial desemnat ca SARS-CoV-2, este al treilea coronavirus patogen uman din ultimele două decade, și al șaptelea cunoscut până acum. Apare după sindromul respirator acut sever (SARS-CoV) din 2002 și sindromul respirator din Orientul Mijlociu (MERS-CoV) din 2012. Manifestarea clinică a actualului SARS-CoV-2 este oficial desemnată ca fiind COVID-19

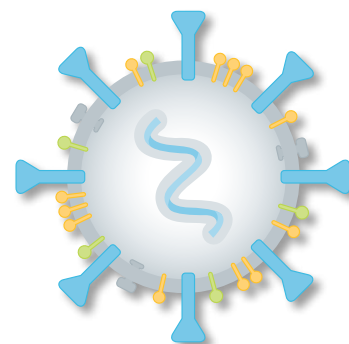
[www.otmedical.ro](http://www.otmedical.ro)  
Tel: 0733088722  
[office@ot-medical.ro](mailto:office@ot-medical.ro)

### COVID-19 Test Rapid IgG/IgM

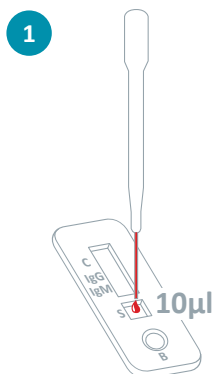
Testul Rapid COVID-19 IgG/IgM este un test imunologic cu flux lateral cromatografic pentru detectarea calitativă a IgG și IgM anti-SARS-CoV-2 în probele umane de sânge integral, ser sau plasmă. Este important de știut că în stadiile incipiente ale infecției (3 până la 7 zile după ce apar simptomele pentru prima dată), IgG și IgM anti-SARS-CoV-2 pot fi sub limita de detectare a testului. Testul este destinat ca ajutor în diagnosticarea posibilelor infecții primare și secundare cu SARS-CoV-2. Procedura de testare nu este automatizată și nu necesită pregătire sau calificare specială.

### Beneficii

- ✓ Sensitivitate și specificitate ridicată
- ✓ Ușor de folosit
- ✓ Rezultate rapide și de încredere în doar 10-20 minute
- ✓ Testul poate fi efectuat folosind sânge integral (din venă sau deget), ser sau plasmă
- ✓ Testul poate fi păstrat la temperatura camerei



## Procedura de testare



Ținând pipeta în poziție verticală, trageți proba (sânge integral, ser sau plasmă) până în locul în care pipeta începe să se lărgască (aprox. 10 µl) și apoi eliberați proba în locul destinat din caseta testului.



Ținând sticluța cu soluția tampon în poziție verticală, adaugați 2 picături (aprox. 80 µl) de soluție în caseta destinată acesteia. Evitați formarea de goluri de aer.



Așteptați până linia/liniile colorate va/vor apărea. Citiți rezultatul testului după 10 minute. Nu așteptați mai mult de 20 minute pentru citirea rezultatelor.

Pentru mai multe detalii consultați instrucțiunile de folosire

## Interpretarea rezultatelor



## COVID-19 IgG/IgM Test Rapid

Test rapid pentru detectarea IgG și IgM anti-SARS-CoV-2 în probele umane de sânge integral, ser sau plasmă

Produs	Materialul de probă	Sensibilitate	Specificitate	Codul produsului	Mod de ambalare
COVID-19 IgG/IgM Test Rapid	Probă de sânge integral, ser sau plasmă	94.1 %	99.2 %	243001N-25	25 teste/ pachet

Rev02.01/XX0705en00069  
Rev02.01/0705en00066

# Detinator aviz de functionare ANMDMR-Sc Magnetiq Tour SRL

Continutul cutiei:

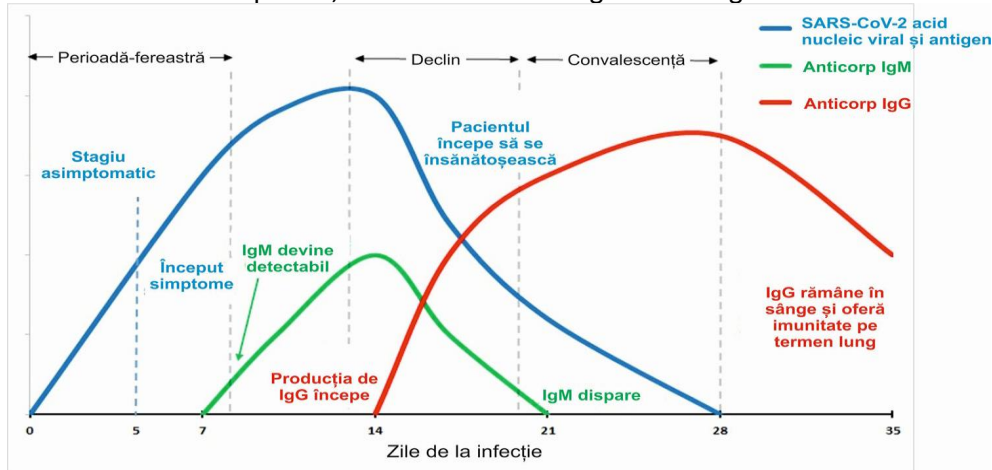
1. 25 de teste rapide covid
2. 25 pipete
3. Solutie tampon (Buffer)
4. Instructiuni de folosire

Conditii de colaborare:

1. Aceste dispozitive medicale conform indicatiilor producatorului se folosesc exclusive de catre profesionistii din domeniul medical.
2. Comenzile se pot plasa telefonic la nr. 0733088722 sau pe e-mail [office@ot-medical.ro](mailto:office@ot-medical.ro)
3. Comenzile ferme trebuie insotite de un document care atesta incadrarea dumneavoastra in domeniul medical
4. Copie CUI, certificat de inregistrare fiscal sau alte forme de inregistrare fiscal pt. intocmirea facturii.
5. Produsele se livreaza prin curierat rapid cu plata ramburs.
6. Cantitatea minima vanduta este de 1 cutie (25 teste)

Recomadari:

1. Rezultatul negativ NU exclude prezenta virusului in perioada de incubatie si implicit transmiterea sa!
2. In cazul rezultatului pozitiv, Actionati conform legislatie in vigoare.



Sc Magnetiq Tour SRL-Str Avram Iancu Nr 203, Floresti, Jud. Cluj

CUI: RO 17254810

Nr inreg. Reg. Comertului J12/753/2005